



2018 קורסים  
Courses

Dr. Yossi Kaplavi is one of the leading clinicians in Israel in the field of minimally invasive implant dentistry. He has pioneered the use of tilted implants with immediate function and implantation.

Since graduating from the Hebrew University of Jerusalem in 1983, Dr. Kaplavi has pursued extensive postgraduate study in the field of implant dentistry, striving to provide truly exceptional implant solutions.

Dr. Kaplavi is a Diplomate of the International Congress of Oral Implantology (ICOI) and active member of the Israeli Association of Oral Implantology (IAOI), the European Association of Osseointegration (EAO) and the American Association of Osseointegration (AO).

Maintaining an active private practice in both surgical and prosthetic rehabilitation of dental implants in the Tel Aviv area, Dr. Kaplavi has amassed 30 years of experience in dental implantology. He is an expert in the field of tilted implants and minimally invasive approaches for the rehabilitation of patients with minimal bone volume.

Dr. Kaplavi also specializes in immediate loading and implantation in osteoporotic and diabetic patients. Dr. Kaplavi has presented his techniques of graftless implant rehabilitation (without need of sinus lifts nor onlay grafts) at numerous international and national conferences on dental implants.



Dr. Kaplavi's experience in the field of graftless rehabilitation includes more than 1200 cases with follow-ups of 1-15 years. His practice includes numerous complicated and severe cases.

Due to his professional experience and very high success rate, he receives referrals from colleagues both locally and abroad.

Dr. Kaplavi continues to teach and share his experience with local dentists and surgeons in Israel and serves as a consultant to leading implant producers in Israel.

ד"ר יוסי קפלאוי, בוגר בית הספר לרפואת שיניים של האוניברסיטה העברית-הדסה ירושלים בשנת 1983. בעל ניסיון ניכר (מאז 1988) בכירורגיה ובשיקום מעל שתלים דנטליים.

מוכר כ-DIPLOMATE מטעם ה-ICOI, והינו חבר פעיל בארגונים להשתלות שיניים: AO, EAO, IAOI, DGOI, ICOI ובעל מרפאה פרטית ברמת גן המוגבלת להשתלות דנטאליות ולשיקום מעל שתלים.

לד"ר יוסי קפלאוי ניסיון ניכר בשימוש בשתלים מוטם לצורך שיקום המטופלים מחוסרי השיניים בגישות זעיר פולשניות (ללא "הרמות סינוס" וללא "הגבהות רכסים"), והינו מחזיק בניסיון הרב ביותר בארץ בשיטת הטיפול המתקדמת All-On-4/6, ונחשב לבין המנוסים בעולם בשיטת טיפול חדשנית זו.

ד"ר יוסי קפלאוי עוסק במחקר קליני בתחומים: שתלים מוטם, השתלות מיידיות, העמסה מיידית, השתלות דנטאליות במטופלים סוכרתיים ובמטופלים אוסטאופורוטיים. ואת ניסיונו בנושאים אלה הציג בכנסים מקצועיים בארץ ובעולם.

ד"ר יוסי קפלאוי נחשב לאחד מחלוצי ההשתלות הדנטאליות בארץ, וכמוביל בארץ את הגישה החדשנית של השתלות שיניים בגישות זעיר פולשניות ללא השתלות עצם נרחבות מקדימות ובהעמסה מיידית.

# Israel

## קורס שיקום מתקדם על שתלים בהעמסה מידית בגישות זעיר פולשניות

### למטופלים בעלי חוסר שיניים מלא או חלקי בהדרכת דר' יוסי קפלאו

מטרת הקורס להקנות לרופא המשקם את היכולת להתמודד עם אתגרים שיקומיים מורכבים תוך מתן מענה אסטיטי ופונקציונלי למטופלים בעלי חוסר שיניים חלקי או מלא.

#### נושאי הקורס

- תכנון הגשר הסופי כבר בשלב הכירורגי
- שיקום סופי (מודבק (Cemented) מול שיקום סופי מוברג (Screw Retained) - יתרונות, חסרונות וסקירת ספרות
- כיצד יש לקחת מידות להעמסה מידית ואיך מעבירים למעבדה יחסים בין לסתיים
- מסירת השיקום הזמני המוברג - Cook Book
- הכרת כל החלקים והאביזרים הפחותיים הנדרשים לשיקום מוברג ולשיקום מעל שתלים בהטיה



- כיצד ניתן לבצע שיקום כלל לסתי בדיוק ובאסתטיקה מיטביים ובזמן כיסא מופחת משמעותית 3-4 ישיבות טיפוליות Step-by-step Cook Book עם הנחיות מפורטות לכל פגישה טיפולית
- שיקומים מוברגים מזירקוניה
- work flow מול המעבדה
- תרגול מודרך על גבי מודלים בשימוש בחלקי העל לעבודה מוברגת, בלקיחת מידות ובהעברת היחסים הבין לסתיים למעבדה

# Barcelona



**August Bruguera** trained as a dental technician and received further training at private dental laboratories in various European countries. He is a honorary member of ACADEN. He is the author of various specialist articles, which have appeared in international magazines. He also gives lectures at international meetings and congresses. In addition, he is a member of the editorial board of "Dental Dialogue" (Spanish issue) as well as of the magazine "Estética". Moreover, he is the author of the textbook "Shades – a world of colours" and "Invisible, restauraciones cerámicas" (with Dr. Sidney Kina). Between 1999 and 2002, August Bruguera worked at the University of Barcelona as a professor in the postgraduate program of Dr. Tomás Escuin. In 2003, he received the "Bisturí de oro" award. August Bruguera is the head of the dental lab August Bruguera and "Dental Training Center by August Bruguera".

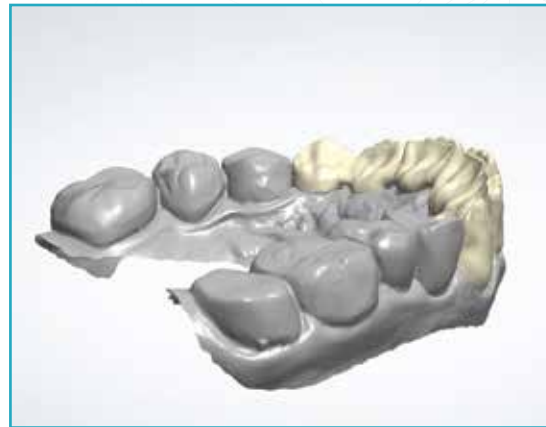
*A. Bruguera*



# Finland & St. Petersburg

## Topics

- Overview of dental chair-side CAD/CAM systems. Indications and limitations
- Preparation rules: inlay/onlay, veneer, crown and posteriors
- Materials used in CAD/CAM
- Ceramic materials – How to choose them?
- Principles of adhesion to ceramics and tooth surfaces
- Cementing: overview of cements. Cementing restorations
- Clinical cases: failure and success
- Longevity and maintenance of restorations
- Hands-on: Scanning, designing, milling and finishing of a single molar crown and an onlay.
- Fundamentals of aesthetic smile design principles
- Aesthetic gingival contouring
- Design practice cases, single unit and multiple units
- Digital smile design all the way to completion



# Macau & Hong Kong & China



## נושאי הקורס

- אפשרויות השיקום השונות במטופלים מחוסרי שיניים עם לסתות אטרופיות. All-on-4/6, תותבות על נתמכות שתלים.
  - תותבות על בטכנולוגית CAD/CAM
  - שיקום סופי (מודבק Cemented) מול שיקום סופי מוברג (Screw Retained) - יתרונות, חסרונות וסקירת ספרות.
  - הכרת כל החלקים והאביזרים הפרותטיים הנדרשים לשיקום מוברג ולשיקום מעל שתלים בהטיה
  - צורות שונות של שחזור זמני להעמסה מידית מעל שתלים
  - שיטות מידה קונבנציונליות מול שיטות מידה דיגיטליות - סקירת הספרות העדכנית
  - כיצד יש לקחת נכונה מידות בשיטה הקונבנציונלית לשיקום מודבק ולשיקום מוברג מעל שתלים,
  - איך מעבירים נכונה למעבדה את כל היחסים הבין לסתיים באופן פשוט ומהיר
  - לקיחת מטבעים דיגיטליים לשיקום פשוט ולשיקום מורכב מעל שתלים
- כיצד ניתן לבצע שיקום כלל לסתי בדיוק ובאסתטיקה מיטביים ובזמן כיסא מופחת משמעותית 3-4
  - ישיבות טיפוליות - Step-by-step Cook Book עם הנחיות מפורטות לכל פגישה טיפולית
  - תקשורת יעילה בין רופא השיניים לטכנאי השיניים בכל סוגי העבודות לקצר הליכים ולמנוע טעויות
  - שיקומים מוברגים מזירקוניה מעל שתלים
  - הפרמטרים שיש להקפיד עליהם להשגת הצלחה ארוכת טווח בשיקומים קרמיים
  - ציפויי חזית מחרסינה: Direct and Indirect mock-up
  - Digital smile design
  - work flow מול המעבדה לעבודה עם סורק אינטרה אורלי לשיקומים מעל שיניים ולשיקומים מעל שתלים
  - 3D printing: possibilities and limits

קיום קורס מותנה ברישום מינימלי של משתתפים עפ"י החלטת החברה  
מידע לגבי עלויות יש לפנות לנציגי החברה

---

בר כוכבא 23 ת.ד 2588 מגדלי V בני ברק 5112402

משרד: 03-5002090

פקס: 03-5002091

אתר: [www.icd-israel.co.il](http://www.icd-israel.co.il)

דוא"ל: [barshlomi-ceo@icd-israel.co.il](mailto:barshlomi-ceo@icd-israel.co.il)

